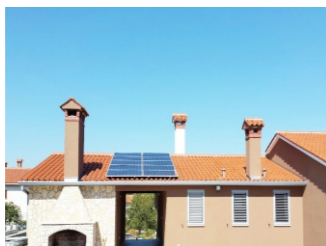


SAJ



SAJ Electric Poland

📍 Rakowicka 10B, 31-511, Krakow, Poland

🌐 www.saj-electric.com ✉ poland@saj-electric.com ☎ +48 537 558 018



SAJ

Falownik jednofazowy serii R5

R5-3K/3.6K/4K/5K/6K/7K/8K-S2



-  Ochrona odgromowa
Precyzyjne monitorowanie prądu upływu
-  Nowoczesna obudowa
Nowoczesne wzornictwo
-  Niższe zużycie energii w trybie czuwania 6W
Większa sprawność, mniejsze zużycie energii
-  Dostęp do wszystkich danych w czasie rzeczywistym
IOS i Android
-  Zdalna konserwacja
Zdalna konfiguracja
-  Cicha praca
Mniej niż 25dBA
-  Przyjazny dla sieci
Aktywna reakcja na zmiany w sieci

 **SUNSPEC**
ALLIANCE Member of Sunspec Alliance

Dane techniczne

R5-3K/3.6K/4K/5K/6K/7K/8K-S2

Typ	R5-3K-S2	R5-3.6K-S2	R5-4K-S2	R5-5K-S2	R5-6K-S2	R5-7K-S2	R5-8K-S2
Wejście (prąd stały)							
Zalecana moc prądu stałego [Wp]	4500	5400	6000	7500	9000	10500	12000
Maksymalne napięcie stałe [V]				600			
Zakres napięcia MPPT [V]				90-550			
Nominalne napięcie stałe [V]				360			
Napięcie początkowe [V]				100			
Minimalne napięcie stałe [V]				80			
Maksymalny prąd wejściowy stały [A]			12.5/12.5			25/12.5	
Liczba wejść prądu stałego na MPPT			1/1			2/1	
Liczba MPPT				2			
Przełącznik prądu stałego				tak			
Wyjście (prąd zmienny)							
Znamionowa moc prądu zmiennego [W]	3000	3680	4000	5000	6000	7000	8000
Maksymalna moc prądu zmiennego [VA]	3300	3680	4400	5500	6000	7700	8000
Znamionowy prąd zmienny [A] przy 230Vac	13.1	16.0	17.4	21.8	26.1	30.5	34.8
Maksymalny prąd zmienny [A]	14.4	16.0	19.2	24.0	26.1	33.5	34.8
Znamionowe napięcie przemiennie / zakres [V]				220,230,240/180-280			
Częstotliwość sieci / zakres [Hz]				50,60/45-55,55-65			
Współczynnik mocy [cos φ]				0.8 wyprzedzający - 0.8 opóźniony			
Całkowite zniekształcenia harmoniczne [THDi]				< 2% (przy nominalnej mocy)			
Przepływ do sieci				L+N+PE			
Sprawność							
Maksymalna sprawność	97.8%	98.0%	98.0%	98.1%	98.2%	98.2%	98.3%
Sprawność Euro	97.2%	97.5%	97.5%	97.6%	97.6%	97.7%	97.8%
Dokładność MPPT				>99.9%			
Ochrona							
Wewnętrzna ochrona przeciwprzepięciowa				tak			
Monitorowanie izolacji dla prądu stałego				tak			
Ochrona przeciwprzepięciowa dla prądu stałego				tak			
Monitorowanie sieci				tak			
AC Zabezpieczenie zwarciove				tak			
Detekcja uziemienia dla prądu zmiennego				tak			
Monitorowanie GFCI				tak			
Monitorowanie DCI				tak			
Ochrona przeciwprzepięciowa AC				tak			
Ochrona przed przegrzaniem				tak			
Ochrona przed pracą wyspą				AFD			
Interfejs							
Przyłącze prądu stałego				MC4			
Przyłącze prądu zmiennego			złącze wtykowe			kostka zaciskowa	
Interfejs użytkownika				LED + (Bluetooth/Wi-Fi+APP)			
Port komunikacyjny				RS232(USB)+RS485(RJ45)			
Tryb komunikacji				Wi-Fi / GPRS / 4G(opcja)			
Dane ogólne							
Topologia				bez transformatora			
Zużycie w nocy [W]				<0.2			
Zużycie w stanie czuwania [W]				6			
Zakres temperatur roboczych			-40°C to +60°C (praca przy zmniejszonym obciążeniu w temperaturze powyżej 45°C)				
Metoda chłodzenia				konwekcja naturalna			
Wilgotność otoczenia				0-100% bez kondensacji			
Wysokość nad poziomem morza				4000m (>3000m przy zmniejszeniu mocy)			
Hałas [dBA]				<25			
Stopień ochrony				IP65			
Montaż				tylny panel			
Wymiary [W*S*G] [mm]			389*367*143			429*418*177	
Ciężar [kg]			12.2			18	
Gwarancja standardowa [rok]				5 (standard)/10/15/20/25 (opcja)			
Obowiązująca norma			IEC62109-1/2, IEC61000-6-1/2/3/4, EN50438, C10/C11, IEC62116, IEC61727, RD1699, UNE 206006, UNE 206007, CEI 0-21, AS4777.2, NBR 16149, NBR 16150, VDE-AR-N 4105				