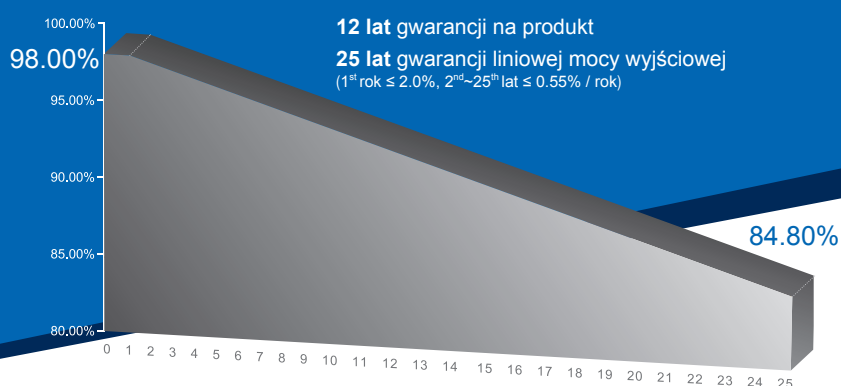
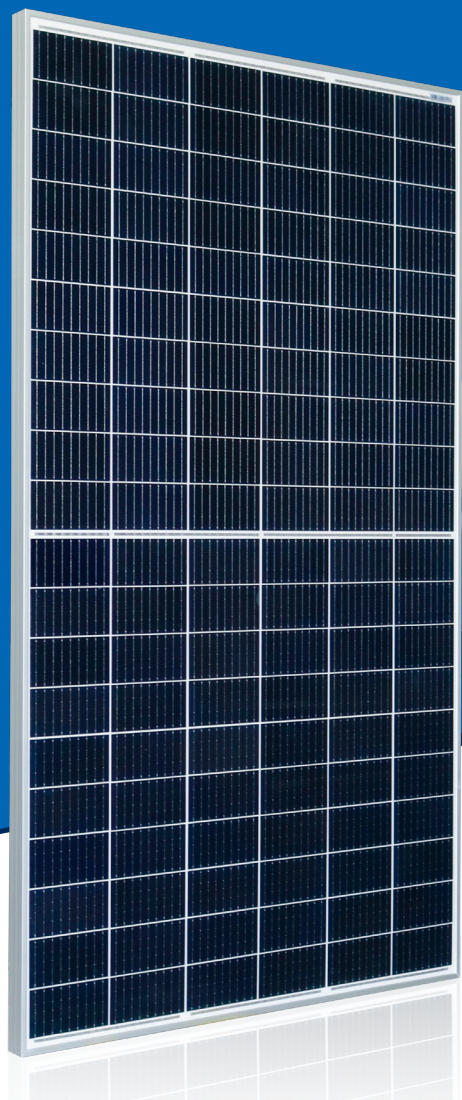


PENTA⁺ PremiumTM

Incredible Power for Small Body

330W~350W

Monokrystaliczne PV moduły fotowoltaiczne
CHSM60M-HC Seria (158.75)



KLUCZOWE CECHY

- +5W** DODATNIA TOLERANCJA MOCY
Zagwarantowana dodatnia tolerancja mocy 0~+5W.
- INNOWACYJNE OGNIWA POŁÓWKOWE**
Większa moc wyjściowa, mniejszy współczynnik temperaturowy, mniejsza degradacja modułu, wyższy współczynnik wypełnienia.
- INNOWACYJNE OGNIWA - PERC**
Doskonała wydajność i moc ogniwa.
- WIĘKSZA ODPORNOŚĆ NA ZACIENIENIE**
Skutecznie redukuje efekty cieniowania modułu.
- MNIEJSZE STRATY WEWNĘTRZNE**
Zmniejsza straty spowodowane różnicami komórek i zwiększa wydajność.
- ODPORNOŚĆ NA GRADOBICIE**
Udowodniona odporność na gradobicie do średnicy ziarna d=45 mm i prędkości ziaren v=30.7m/s.
- ODPORNOŚĆ NA DEGRADACJĘ PID**
Doskonała odporność na PID w 96-godzinnym teście (@85°C /85%).

Certyfikaty



Pierwszy producent modułów z TÜV Nord,
zgodnie z IEC/TS 62941.



ASTRONERGY
A CHNT COMPANY

DANE ELEKTRYCZNE

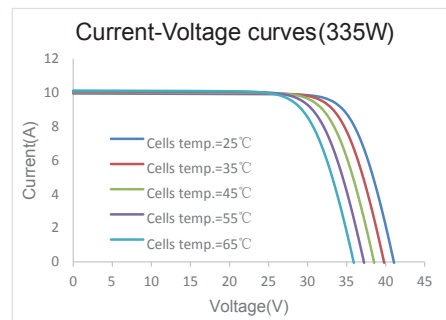
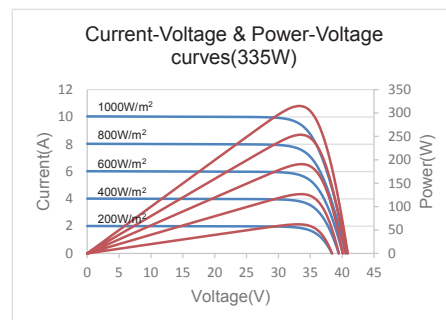
Moc znamionowa STC (P_{mpp})*	330 Wp	335 Wp	340 Wp	345 Wp	350 Wp
Napięcie znamionowe STC (V_{mpp})	34.17 V	34.44 V	34.69 V	34.96 V	35.22 V
Natężenie prądu znamionowego STC (I_{mpp})	9.66 A	9.73 A	9.80 A	9.87 A	9.94 A
Napięcie obwodu otwartego STC (V_{oc})	41.32 V	41.61 V	41.88 V	42.16 V	42.44 V
Prąd obwodu zamkniętego STC (I_{sc})	10.14 A	10.22 A	10.30 A	10.38 A	10.46 A
Sprawność modułu	19.5%	19.8%	20.1%	20.3%	20.6%
Moc znamionowa NOCT (P_{mpp})	246.1 Wp	249.8 Wp	253.5 Wp	257.3 Wp	261.0 Wp
Napięcie znamionowe NOCT (V_{mpp})	31.85 V	32.10 V	32.35 V	32.59 V	32.83 V
Natężenie prądu znamionowego NOCT (I_{mpp})	7.73 A	7.78 A	7.84 A	7.89 A	7.95 A
Napięcie obwodu otwartego NOCT (V_{oc})	38.85 V	39.12 V	39.37 V	39.64 V	39.90 V
Prąd obwodu zamkniętego NOCT (I_{sc})	8.16 A	8.22 A	8.28 A	8.35 A	8.41 A
Współczynnik temperaturowy (P_{mpp})			- 0.34%/°C		
Współczynnik temperaturowy (I_{sc})			+0.04%/°C		
Współczynnik temperaturowy (V_{oc})			- 0.27%/°C		
Normalna temperatura pracy ogniw (NOCT)			44±2°C		
Max. napięcie systemu (IEC/UL)			1500V _{DC}		
Liczba diod			3		
Zabezpieczenie skrzynki przyłączeniowej			IP 68		
Max. bezpieczniki			20 A		

* Tolerancja pomiaru +/- 3%

STC: Standardowe warunki testowe zdefiniowano następująco- natężenie promieniowania 1000W/m², temperatura ogniw 25°C, współczynnik AM=1.5

NOCT: parametry elektryczne zostały zmierzone przy znamionowych warunkach pracy ogniw: tem. pracy modułu przy natężeniu 800 W/m², temperaturze powietrza 20°C, prędkości wiatru 1m/s

KRZYWA NAPIĘCIA



INFORMACJE O OPAKOWANIU

① Waga modułu	19.1 kg
② Liczba modułów na palecie	31 Stk. / Box
Waga jednostki opakowania (dla kontenerów 40')	631 kg
Liczba modułów w 40' kontenerze	806 Stk.

① Tolerancja +/- 1.0 kg

② Zgodnie z umową sprzedaży

DANE TECHNICZNE

Wymiary zewnętrzne (L x B x H)	1692 x 1002 x 35 mm
Rama	Ze stopu anodowanego aluminium, srebrna
Konstrukcja	hartowane szkło o niskiej zawartości Fe / EVA / folia ochronna (biała)
Grubość szyby przedniej	3.2 mm
Długość przewodu (IEC/UL)	pionowo: 350 mm przez: 1100 mm
Przekrój przewodu (IEC/UL)	4 mm ² / 12 AWG
④ Max. mechaniczne obciążenie	5400 Pa (przód) / 2400 Pa (tyłny)
Klasa odporności ogniowej (IEC/UL)	Klasa C (IEC) lub Typ 1 (UL)
Złącze (IEC/UL)	Chint HCB40

④ Patrz instrukcja montażu modułu lub skontaktuj się z działem technicznym.

Max mechaniczne obciążenie testowe = 1.5 × Max mechaniczne obciążenie projektowe

WYMIARY

