

Wenar®



nano

Niewielka i dyskretna

Ładowarka NANO od Wenar jest po prostu najmniejszym punktem ładowania na świecie. Idealna dla tych, którzy szukają produktu, który zajmie się ładowaniem samochodu bez zbędnych komplikacji.

NANO jest dyskretną stacją ładowania, która zawiera w aplikacji większość funkcji, jakich można potrzebować.

Niewielka i dyskretna - WiFi - wskaźnik LED - Wbudowana ochrona uziemienia - 7,4kW

ale potężna

Wenar NANO może i jest najmniejszą ładowarką EV na świecie,

ale posiada mnóstwo przydatnych funkcji swojej inteligentnej aplikacji do ładowania.

Inteligentne planowanie - monitorowanie ładowania - dostosowanie szybkości ładowania - aktualizacje OTA

Urządzenie jest również ulubieńcem elektryków, ponieważ jest szybkie i łatwe w montażu, a przede wszystkim bezpieczne!

www.e-mob.pl



nano

Kluczowe Funkcje

- Niedroga ładowarka działająca w trybie Mode 3
- Kompaktowy rozmiar - (szer. x wys. x gł.) 187mm x 122mm x 118mm
- Łatwa i szybka instalacja elektryczna
- Do zastosowań prywatnych i komercyjnych
- Od 3.6 kW do 7.4 kW przy ładowaniu jednofazowym
- Kompaktowa konstrukcja odporna na warunki atmosferyczne - IP54
- Bezpieczna z wbudowanym czujnikiem DC6mA oraz RCD Typ A
- Pełna komunikacja OCPP 1.6 J (2/3G, Wifi, LAN oraz Bluetooth)
- Trwała, łatwa w utrzymaniu obudowa
- Kompatybilna z przewodem do ładowania Typ 2
- Komunikacja RFID / NFC
- Home Load Guard (CT Clamp Sprzedawany oddzielnie)



Specyfikacja Techniczna

- Tryb ładowania
- Obudowa
- Wymiary (szer. x wys. x gł.)
- Waga
- Zakres temperatury
- Wilgotność
- Zabezpieczenie
- Rodzaj montażu
- Gniazdo
- Łączność
- Wejście kabla zasilającego
- Maksymalny prąd ładowania
- Protokół komunikacji
- RFID / NFC
- Pomiary
- Sygnalizacja LED

- Mode 3
- ABS (UL94 HB Fire Rated), IP54, IK07, Czarny RAL 9005
- 187mm x 122mm x 118mm
- 2 kg
- od -25°C do +50°C
- od 5 do 95%
- RCD Typ A + DC Sense (6mA), nadprądowe, temperatura, przepięciowe
- naścienny, wewnątrz lub na zewnątrz
- IEC 62196 Typ 2 z pokrywą, BEZ blokady
- WLAN: 802.11 (2,4 Ghz), Ethernet Rj45, Bluetooth, 2/3G Cellular
- otwór Ø 20mm- Ø 25mm do wywiercenia na spodzie lub w tyle obudowy
- 7.36kW (32A)
- OCPP 1.6 J
- TAK
- Moc czynna, energia czynna, wartość skuteczna prądu i napięcia
- Aktywny pierścień świetlny LED RGB



IP54

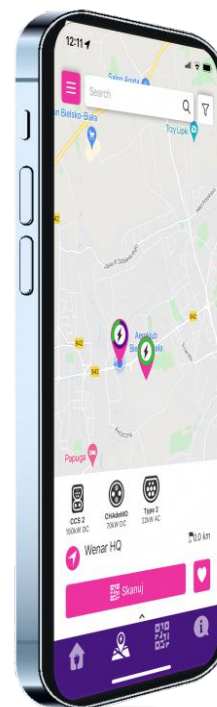
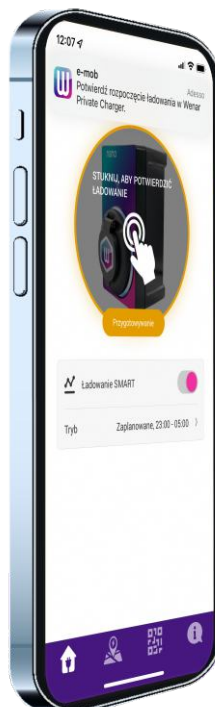
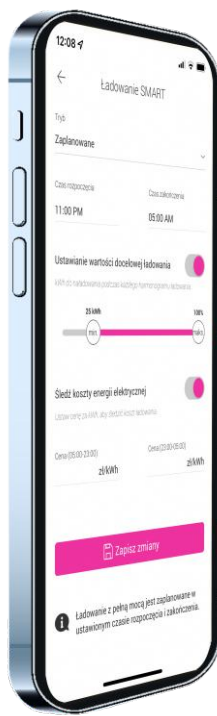
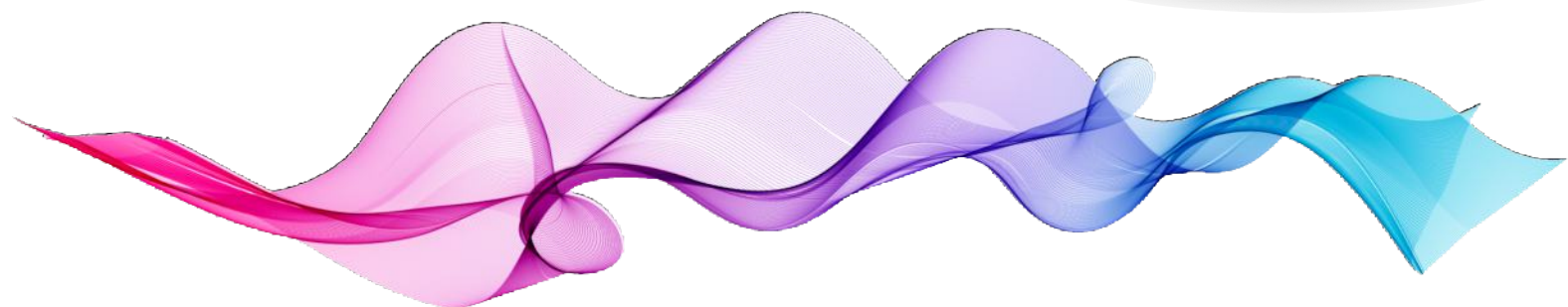
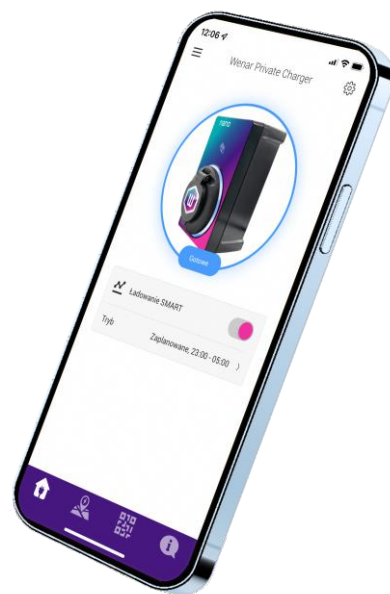
www.e-mob.pl



nano

Zarządzaj flotą EV...

... z naszą wiodącej klasy aplikacją i zapleczem back-office.
Najlepsze możliwe przyszłościowe rozwiązania dla Twojego biznesu.
W Wenar omówimy z Tobą najlepsze rozwiązanie z punktu widzenia
Twojego biznesu oraz kwestie opłat w miejscu pracy i miejscu zamieszkania.
Przedstawimy Ci dostępne rozwiązania dostosowane
do twoich potrzeb i posiadanego budżetu.
Otrzymasz dedykowanego opiekuna klienta,
dzięki któremu nasza współpraca będzie bezproblemowa.



www.e-mob.pl